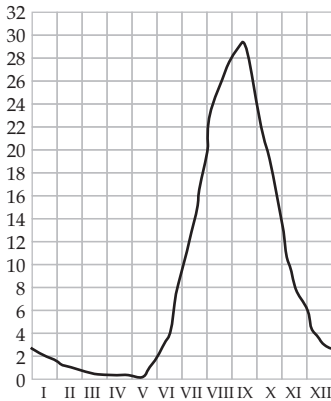


■ **Zadanie 115.**

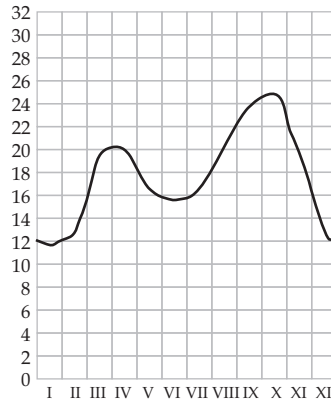
Matura, V 2005.

Wykresy przedstawiają stany miesięczne wielkości przepływów dwóch rzek o ustroju (reżimie) śnieżno-deszczowym i deszczowym monsunowym.

Pod każdym z wykresów wpisz właściwy typ ustroju. Podaj przyczyny wysokich stanów wody w rzekach obydwu ustrojów.



A.



B.

■ **Zadanie 116.**

Matura próbna, I 2009.

- a) Do zlewiska Morza Bałtyckiego należy prawie 99,7% obszaru Polski. Podaj nazwy mórz, których zlewiska obejmują pozostałą część obszaru Polski.
- b) Spośród wymienionych rzek wybierz i podkreśl tylko te, które są lewymi dopływami Wisły.
 - Brda, Bzura, Nida, Noteć, Pilica, San, Wieprz, Wkra

■ **Zadanie 117.**

Podaj przyrodnicze przyczyny powodzi w Polsce południowej i centralnej.

■ **Zadanie 118.**

Matura, V 2008.

Układ sieci rzecznej w Polsce cechuje asymetria dorzeczy dwóch największych rzek, a sieć rzeczna na obszarze nizin Polski wykazuje układ zarówno południkowy, jak i równoleżnikowy.

Zaznacz dwa czynniki, które wpłynęły na opisany układ sieci rzecznej na nizinach Polski.

- A. Pochylenie obszaru Polski z SE ku NW.
- B. Obecność kanałów i rowów melioracyjnych.
- C. Eksploatacja złóż surowców mineralnych.
- D. Występowanie wału i niecek tektonicznych.
- E. Zbliżony do równoleżnikowego przebieg pradolin.